



Welche Abteilung ist die Richtige für mich?

- Meine Aufgabensammlung zur Einteilung in die verschiedenen Abteilungen



Wer macht was im Unternehmen und wer kann was gut? Das folgende Aufgabenmaterial soll euch dabei helfen, zu erkennen, wie euer Unternehmen aufgebaut ist und welche Aufgaben in eurem Unternehmen anfallen. Das Ziel ist, dass am Ende jedes Teammitglied einer (oder mehreren) Abteilung(en) zugeordnet ist.

Aufgabe 1 – Welche Abteilungen gibt es?



Basisliteratur

JUNIOR Navigator-Text „Positionen und Aufgaben verteilen“

(<https://www.junior-programme.de/junior-navigator/gruendungsphase/ideenfindung-und-motivation/positionen-und-aufgaben-verteilen>)

(* Achtung! Für die Texte im JUNIOR Navigator müsst ihr immer im JUNIOR Portal eingeloggt sein und am besten pro Sitzung mindestens einmal den JUNIOR Navigator aktiviert haben. Dies geschieht, indem ihr auf der Startseite auf die drei Punkte "Vorbereitung, Ideenfindung und Motivation oder Organisation" klickt.)

1a)

Überlege dir, wie eine Schülerfirma aufgeteilt ist und benenne die einzelnen Abteilungen. Als Hilfestellung suchst du dir ein Unternehmen, das dir bekannt ist und besuchst die Webseite des Unternehmens im Internet. Recherchiere auf der Webseite den Aufbau und vergleiche ihn mit deinen Überlegungen.

MEINE NOTIZEN:

1b)

Lies das Kapitel „Positionen und Aufgaben verteilen“ im JUNIOR Navigator und fasse die wichtigsten Informationen stichpunktartig zusammen.

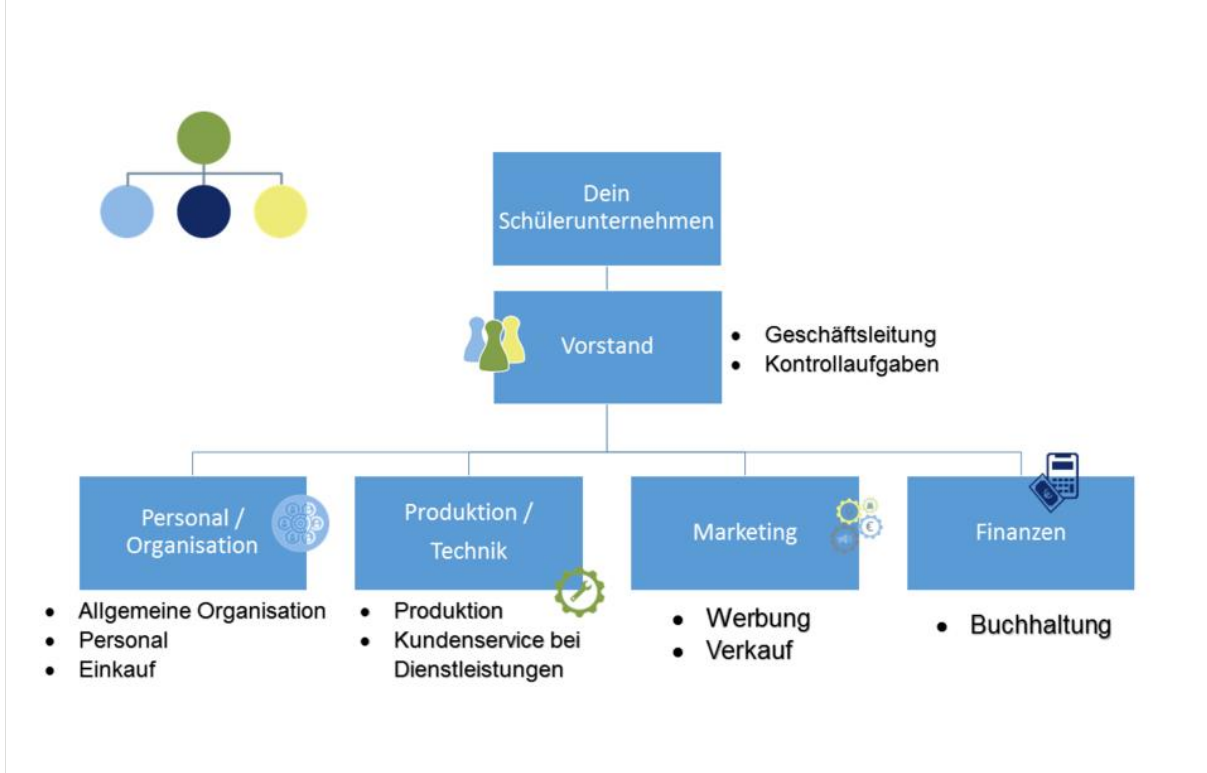
MEINE NOTIZEN:

1c)

Stelle die Abteilungen in einem Organigramm dar. Das Organigramm bildet die Struktur des Unternehmens ab und erleichtert den Überblick. Im Navigator findest du das nachstehende Beispiel zum Vergleich.

MEINE DARSTELLUNG:

DARSTELLUNG IM JUNIOR NAVIGATOR (ZUM VERGLEICH)



Das Organigramm wird immer individuell auf das Unternehmen angepasst. Selbstverständlich könnt ihr die Abteilungen umbenennen, andere Abteilungen einführen oder eine Abteilung weglassen. Die Ausgestaltung des Organigramms richtet sich nach eurer Geschäftsidee und euren Bedürfnissen. (Hinweis: Im JUNIOR Portal könnt ihr euch nur die oben genannten Abteilungen zuweisen. Versucht hierbei einfach, die am ehesten passende Abteilung zu wählen.)

1d)

Ordne jeder Abteilung Aufgaben zu, die deiner Meinung nach in dem Arbeitsfeld eures Unternehmens anfallen. Trage die Aufgaben anschließend im Organigramm ein.

MEINE NOTIZEN:

Ein großer leerer rechteckiger Kasten für Notizen.

MEINE NOTIZEN (FORTSETZUNG):

Aufgabe 2 – In welche Abteilung passe ich am besten?

**Basismaterial:**

Quiz im JUNIOR Navigator: „Welche Abteilung passt zu mir?“

(<https://www.junior-programme.de/welche-abteilung-test>)

(* Achtung! Für die Texte im JUNIOR Navigator müsst ihr immer im JUNIOR Portal eingeloggt sein und am besten pro Sitzung mindestens einmal den JUNIOR Navigator aktiviert haben. Dies geschieht, indem ihr auf der Startseite auf die drei Punkte "Vorbereitung, Ideenfindung und Motivation oder Organisation" klickt.)

2a)

Jetzt geht es darum, herauszufinden, in welcher Abteilung du gern tätig werden möchtest. Beantworte dazu schriftlich folgende Fragen:

WELCHE AUFGABEN MACHEN DIR AM MEISTEN SPAß UND WARUM?

WELCHE EIGENSCHAFTEN HAST DU, DIE IN EINER PASSENDEN ABTEILUNG BESONDERS WICHTIG SEIN KÖNNTEN?

2b)

Im JUNIOR Navigator findest du unser Online-Quiz "Welche Abteilung passt zu mir? Es gibt dir eine Einschätzung, welche Abteilung die Richtige sein könnte. Beantworte die Fragen im Quiz und vergleiche sie mit deinen Gedanken aus Aufgabe 2a.

LAUT QUIZ BIN ICH GEEIGNET FÜR:	DIESE ABTEILUNG INTERESSIERT MICH BESONDERS:

2c)

Erstelle im letzten Schritt ein Bewerbungsanschreiben, indem du dich für eine Abteilung (vielleicht auch mehrere - je nach Präferenz) bewirbst.

Begründe deine Wahl, indem du Argumente dafür findest, warum du diese Position gern besetzen möchtest (Motivation) und warum du besonders geeignet dafür bist (Erfahrungen, Interessen) – also welche deiner Eigenschaften, Interessen und Stärken dir dabei helfen.

Das Bewerbungsschreiben reichst du bei deiner betreuenden Lehrkraft ein (Umfang 1 Seite). Als Alternative zum Bewerbungsschreiben kannst du ein Bewerbungsvideo drehen, in dem du deine Motivation und Interessen mündlich vorträgst (Dauer 2-3 Minuten).

Für die Position des Vorstandes sieht die Bewerbung etwas anders aus: Wenn du als Vorstand die Schülerfirma leiten möchtest, stellst du dich zur „Wahl“ auf. Das heißt, du schreibst eine Rede „Warum du als Vorstand gewählt werden solltest.“ Deine Rede kannst du entweder als Sprachnachricht oder als Videobotschaft aufnehmen und an deine Lehrkraft senden.

Aufgabe 3 – Wie gut kennst du deine Mitschüler?

3a)

Falls du vor der Schülerfirmengründung nur wenig Kontakt zu deinen Mitschülern hattest und sie noch nicht so gut kennst, verabrede dich einzeln mit deinen Teammitgliedern zu einem Telefonat, Videochat oder einem Treffen in der Schule und tausche dich mit ihnen aus. Fülle dabei die folgende Steckbriefvorlage für 2 Teammitglieder aus und reiche sie bei deiner Lehrkraft ein.

NAME:

ALTER:

Lieblingsfächer: _____

Das kann ich gut: _____

Das fällt mir leicht: _____

Das motiviert mich: _____

Das mag ich gar nicht: _____

Das langweilt mich: _____

Meine bisherigen, praktischen Berufserfahrungen:

Meinen Traumberuf stelle ich mir so vor:



Aufgabe 4 – Finale Einteilung in die Abteilungen

4a)

Nachdem eure Lehrkraft alle Bewerbungen und Einschätzungen erhalten und gesichtet hat, werden die Ergebnisse in einer Sitzung vorgestellt und ausgewertet:

- a) Anschließend teilt sie dich und deine Teammitglieder in die Abteilungen ein.
- b) Falls Positionen nicht besetzt werden, überlegt du mit deinem Team, wer für diese Position am geeignetsten erscheint. Anschließend stimmt ihr gemeinsam ab.
- c) Innerhalb der Abteilungen wird die Leitung durch Wahl bestimmt.
- d) Zum Schluss erfolgt die Abstimmung der Position des Vorstandes



Herzlichen Glückwunsch! Die Gründungsphase ist erfolgreich abgeschlossen.